

LES LOGIS DU BO

dans notre longère charentaise rénovée



atisation et TOUT CONFORT à 3 km (5 mn

LES LOGIS DU BOURGET - SAINT-SIMON-DE-BORDES - JONZAC ET HAUTE-SAINTONGE

VOTRE SÉJOUR AU CALME SUR
NOTRE DOMAINE VITICOLE, AUX
PORTES DE JONZAC

4 gîtes indépendants pour 1 à 4 personnes

<http://logisdubourget.fr>



Sophie Chaillaud

☎ 05 46 48 16 03

☎ 06 88 35 04 08

AGîte T2 "ADELINE".....

Dernières dispo pour cure 2026 :

>30.septembre.au.22.octobre

>14.novembre.au.06.décembre : 6 le Bourget
17500 Saint-Simon-de-Bordes

BStudio "SOLINE".....

Dernières dispo pour cure 2026 :

>8.février.au.7.mars<

>21.octobre.au.13.novembre<

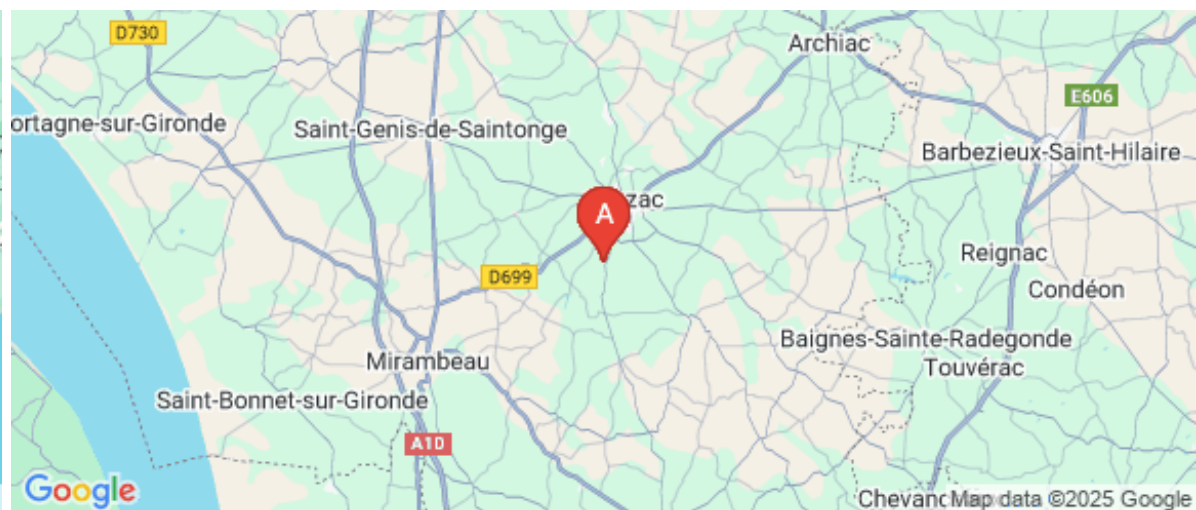
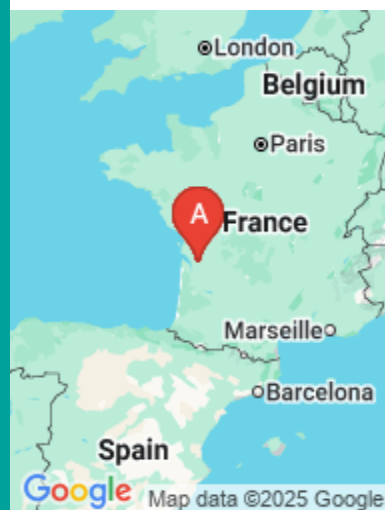
>14.novembre.au.6.décembre< : 6 le Bourget
17500 Saint-Simon-de-Bordes

CGîte T3 "AMELIE".....

Dernières dispo pour cure 2026 :

>30.juin.au.22.juillet< : 6 le Bourget 17500
Saint-Simon-de-Bordes

DGîte T4 "AUDREY".....





.....Gîte T2 "ADELINE" Dernières
dispos pour cure 2026 :
>30.septembre.au.22.octobre
>14.novembre.au.06.décembre
☆☆☆☆



Maison



2

personnes
(Maxi: 2 pers.)



1

chambre

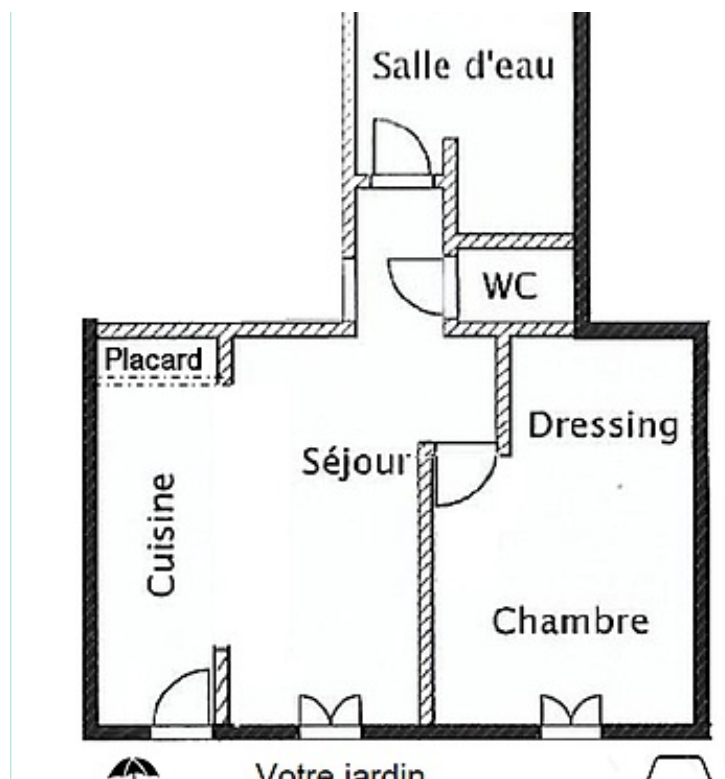


55

m2

Dans notre authentique longère charentaise rénovée, notre gîte offre de vastes espaces de vie sur 55 m2 . En rez-de-jardin, il est doté de tout le confort pour accueillir 2 personnes dans les meilleures conditions.

Seul(e) ou à deux, votre séjour y sera assurément agréable en toute saison (exposition plein sud). Vous profiterez aussi de votre propre jardin, clos et ombragé. Moments de farniente au calme, petit-déjeuner au doux soleil des Charentes, barbecue, balades à pied ou à vélo dans la campagne environnante : petits chemins, bois, vignes... Tout un programme s'offre à vous !



Pièces et équipements

Chambres	Chambre(s): 1 Lit(s): 1 dont lit(s) 1 pers.: 0 dont lit(s) 2 pers.: 1	
Salle de bains / Salle d'eau	Sèche cheveux Salle(s) d'eau (avec douche): 1 Douche "à l'italienne"	Sèche serviettes
WC	WC: 1 WC indépendants	
Cuisine	Cuisine américaine Congélateur Four à micro ondes Réfrigérateur	Four Lave vaisselle
Autres pièces		
Media	Chaîne Hifi Wifi	Télévision
Autres équipements	Lave linge privatif	Matériel de repassage
Chauffage / AC	Chauffage Climatisation	
Exterieur	Abri pour vélo ou VTT Jardin privé Terrain clos	Barbecue Salon de jardin
Divers		

Infos sur l'établissement



Communs

A proximité propriétaire
Mitoyen locataire

Entrée indépendante
Sur une exploitation viticole



Activités

Prêt de vélos



Réseaux

Accès Internet
WIFI gratuit
Parking privé



Stationnement



Services



Extérieurs

A savoir : conditions de la location

Arrivée	17 heures
Départ	10 heures
Langue(s) parlée(s)	Anglais
Annulation/ Prépaiement/ Dépot de garantie	
Moyens de paiement	Chèques bancaires et postaux Espèces Virement bancaire Chèques Vacances
Ménage	
Draps et Linge de maison	Draps et/ou linge compris
Enfants et lits d'appoints	Lit bébé
Animaux domestiques	Les animaux sont admis.

Tarifs

.....Gîte T2 "ADELINE"..... Dernières dispos pour cure 2026 : >30.septembre.au.22.octobre
>14.novembre.au.06.décembre

Nos tarifs et nos disponibilités sont actualisés sur notre site :
<http://logisdubourget.fr>



.....Studio "SOLINE"..... Dernières dispos
pour cure 2026 : >8.février.au.7.mars<
>21.octobre.au.13.novembre<
>14.novembre.au.6.décembre<
☆☆



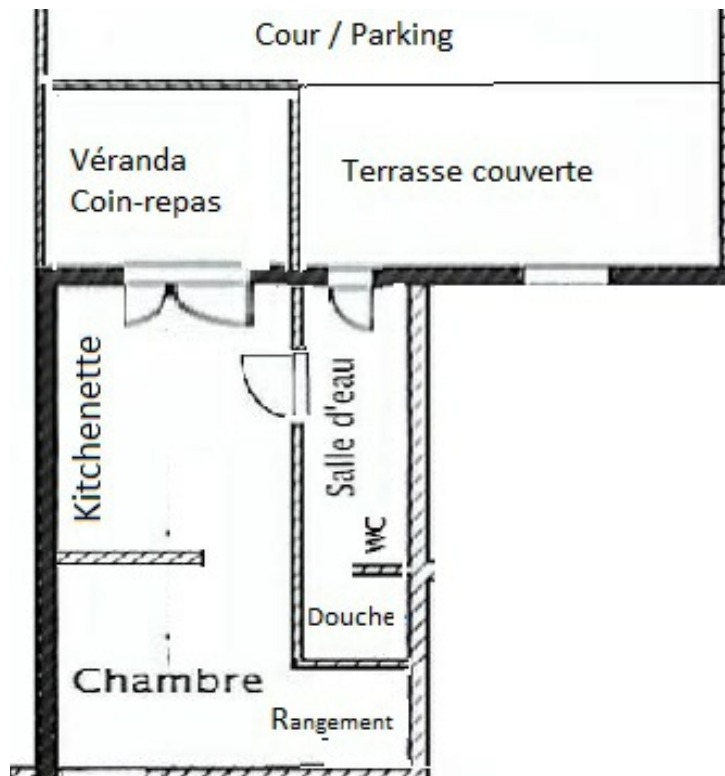
Maison

2
personnes
(Maxi: 2 pers.)

1
chambre

25
m2

Dans notre longère typiquement charentaise, nous vous proposons ce studio neuf, de plain-pied, au design contemporain. La conception judicieuse de ses espaces bien délimités offre l'originalité de pouvoir transformer votre coin-nuit en coin-salon. Vous apprécierez de prendre vos repas dans l'agréable véranda éclairée du soleil levant mais aussi du couchant. La terrasse-pergola attenante, sera propice à vos moments de détente au calme de la nature environnante.



Pièces et équipements

Chambres	Chambre(s): 1 Lit(s): 1 dont lit(s) 1 pers.: 0 dont lit(s) 2 pers.: 1	
Salle de bains / Salle d'eau	Sèche cheveux Salle(s) d'eau (avec douche): 1 Douche "à l'italienne"	
WC	WC: 1	
Cuisine	Kitchenette Congélateur Four à micro ondes Four Réfrigérateur	
Autres pièces	Séjour Véranda	Terrasse
Media	Chaîne Hifi Wifi	Télévision
Autres équipements	Lave linge privatif	Matériel de repassage
Chauffage / AC	Climatisation	
Exterieur	Abri pour vélo ou VTT Jardin privé Salon de jardin	Barbecue Jardin
Divers		

Infos sur l'établissement

 <i>Communs</i>	A proximité propriétaire Mitoyen locataire	Entrée indépendante
 <i>Activités</i>	Prêt de vélos	
 <i>Réseaux</i>	Accès Internet	
 <i>Stationnement</i>	Parking	Parking privé
 <i>Services</i>		
 <i>Extérieurs</i>		

A savoir : conditions de la location

Arrivée	17 heures
Départ	
Langue(s) parlée(s)	Anglais
Annulation/ Prépaiement/ Dépot de garantie	
Moyens de paiement	Chèques bancaires et postaux Chèques Vacances Espèces
Ménage	
Draps et Linge de maison	Draps et/ou linge compris
Enfants et lits d'appoints	
Animaux domestiques	Les animaux sont admis.

Tarifs

.....Studio "SOLINE"..... Dernières dispos pour cure 2026 : >8.février.au.7.mars<
>21.octobre.au.13.novembre< >14.novembre.au.6.décembre<

Nos tarifs et nos disponibilités sont actualisés sur notre site :
<http://logisdubourget.fr>



.....Gîte T3 "AMELIE"..... Dernières dispos
pour cure 2026 : >30.juin.au.22.juillet<
☆☆☆



Maison



4

personnes
(Maxi: 4 pers.)



2

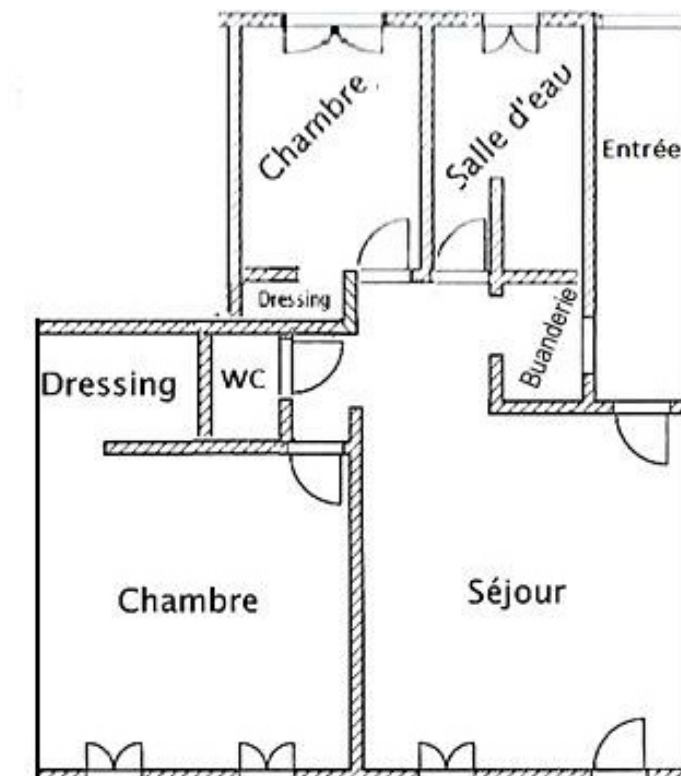
chambres



90

m2

Dans notre authentique longère charentaise, vous apprécierez l'indépendance de ce vaste appartement de plain-pied, que vous soyez 2, 3, ou même 4 personnes. Ambiance chaleureuse, séjour reposant garanti dans cet intérieur typique dont nous avons conservé la belle cheminée de pierre. Les 2 accès de cet appartement traversant vous feront bénéficier d'un côté jardin privé au sud, et d'un côté cour pour votre véhicule. Longues balades au milieu des vignes et des bois environnants ou simplement moments de détente à l'ombre de l'ancestral tilleul, ce sera à vous de choisir...



Pièces et équipements

Chambres	Chambre(s): 2 Lit(s): 3 dont lit(s) 1 pers.: 2 dont lit(s) 2 pers.: 1	
Salle de bains / Salle d'eau	Sèche cheveux Salle(s) d'eau (avec douche): 1 Douche "à l'italienne"	
WC	WC: 1 WC indépendants	
Cuisine	Cuisine américaine Congélateur Four à micro ondes Réfrigérateur Four Lave vaisselle	
Autres pièces	Séjour	Terrasse
Media	Chaîne Hifi Wifi	Télévision
Autres équipements	Lave linge privatif	Matériel de repassage
Chauffage / AC	Climatisation	
Exterieur	Abri pour vélo ou VTT Cour Jardin Terrain clos	Barbecue Jardin privé Salon de jardin
Divers		

Infos sur l'établissement

 <i>Communs</i>	A proximité propriétaire Mitoyen locataire	Entrée indépendante
 <i>Activités</i>		
 <i>Réseaux</i>		
 <i>Stationnement</i>	Parking	Parking privé
 <i>Services</i>		
 <i>Extérieurs</i>		

A savoir : conditions de la location

Arrivée		
Départ		
Langue(s) parlée(s)	Anglais	
Annulation/ Prépaiement/ Dépot de garantie		
Moyens de paiement	Chèques bancaires et postaux Espèces	Chèques Vacances
Ménage		
Draps et Linge de maison	Draps et/ou linge compris	
Enfants et lits d'appoints		
Animaux domestiques	Les animaux sont admis.	

Tarifs

.....Gîte T3 "AMELIE" Dernières dispos pour cure 2026 : >30.juin.au.22.juillet<

Nos tarifs et nos disponibilités sont actualisés sur notre site :
<http://logisdubourget.fr>



.....Gîte T4 "AUDREY"..... Dernières dispo
pour cure 2026 : >9.mars.au.7.avril<
☆☆☆



Maison



6

personnes
(Maxi: 6 pers.)



2

chambres



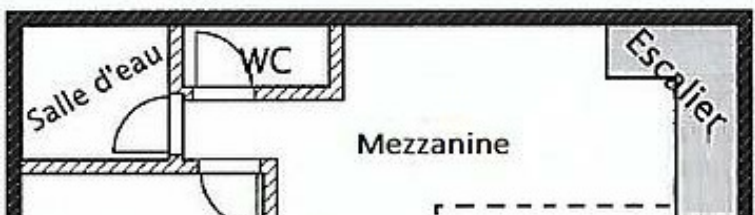
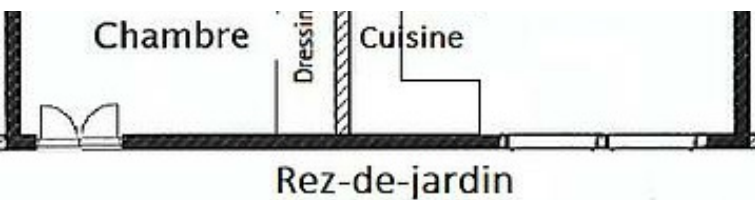
91

m2



Nous avons rénové l'ancienne grange de notre authentique longère charentaise, en y conservant le cachet de la pierre et des poutres apparentes, conjuguant ainsi tradition et modernité pour un résultat chaleureux et très confortable.

L'appartement de 90 m², idéal pour 2 à 4 personnes, peut occasionnellement accueillir deux invités supplémentaires grâce au grand canapé convertible de la mezzanine. L'aménagement en "duplex" permet d'offrir à deux couples, une agréable indépendance : chacun sa chambre, sa salle d'eau et son coin salon... La cuisine ouverte commune vous offrira une large vue reposante sur le jardin. L'exposition au sud de ce jardin clos avec pergola, vous procurera de délicieux moments au généreux soleil des Charentes. A moins que vous ne préfériez une petite balade ou un tour à vélo sur les chemins de la campagne environnante ?



Pièces et équipements

Chambres	Chambre(s): 2 Lit(s): 2 dont lit(s) 1 pers.: 0 dont lit(s) 2 pers.: 2	
Salle de bains / Salle d'eau	Sèche cheveux Salle(s) d'eau (avec douche): 2 Douche "à l'italienne"	
WC	WC: 2 WC indépendants	
Cuisine	Cuisine américaine Congélateur Four à micro ondes Réfrigérateur	
Autres pièces	Séjour	Terrasse
Media	Chaîne Hifi Wifi	Télévision
Autres équipements	Lave linge privatif	Matériel de repassage
Chauffage / AC	Climatisation	
Exterieur	Abri pour vélo ou VTT Cour Jardin Terrain clos	Barbecue Jardin privé Salon de jardin
Divers		

Infos sur l'établissement

 <i>Communs</i>	A proximité propriétaire Mitoyen locataire	Entrée indépendante
 <i>Activités</i>		
 <i>Réseaux</i>		
 <i>Stationnement</i>	Parking	Parking privé
 <i>Services</i>		
 <i>Extérieurs</i>		

A savoir : conditions de la location

Arrivée		
Départ		
Langue(s) parlée(s)	Anglais	
Annulation/ Prépaiement/ Dépot de garantie		
Moyens de paiement	Chèques bancaires et postaux Espèces	Chèques Vacances
Ménage		
Draps et Linge de maison		
Enfants et lits d'appoints		
Animaux domestiques	Les animaux sont admis.	

Tarifs

.....Gîte T4 "AUDREY"..... Dernières dispos pour cure 2026 : >9.mars.au.7.avril<

Nos tarifs et nos disponibilités sont actualisés sur notre site :
<http://logisdubourget.fr>

Mes recommandations

À voir, à Faire

À la Une

OFFICE DE TOURISME DE JONZAC ET HAUTE-SAINTONGE
WWW.JONZAC-HAUTE-SAINTONGE.COM



Brasserie l'Aparté

☎ 09 81 96 83 59
35 rue des Carnes

3.0 km
📍 Jonzac



Brasserie dans un quartier historique, cadre avec décoration et ambiance cosy. Plats raffinés faits à partir de produits frais midi et soir.



Le comptoir du Marché

☎ 05 46 48 35 95
17 rue St Gervais
💻 <https://www.comptoir-du-marche.net/>

3.2 km
📍 Jonzac



Restauration de produits frais, cuisine de saison et élaboration maison.



La roue tourne

☎ 0546484639
Boulevard du 57ème régiment
d'infanterie Parc commercial de la Source

3.2 km
📍 Jonzac



Bar, Formule plat du jour, brasserie, crêperie, glaces, dans la galerie d'Intermarché.



Restaurant de la Seugne - Hôtel de l'Écu

☎ 05 46 48 50 56
3 place Fillaudeau
💻 <http://www.hotel-ecu.com>

3.4 km
📍 Jonzac



Le Restaurant de la Seugne, dispose d'une salle de 50 couverts et une salle de 22 couverts "corner business". Bâtiment situé à côté du château avec parking privé et terrasse ombragée.



Restaurant Cave La Quincaillerie

☎ 05 46 70 42 41
30 rue de l'Hôtel de Ville
💻 <http://www.restocavequincaillerie.fr>

15.3 km
📍 Montendre



Cette ancienne quincaillerie entame sa "3ème vie" commerciale en intégrant une boutique de vins et bières au cœur du restaurant. La cuisine puise son inspiration autant dans la tradition que dans les voyages. Venez, passons un bon moment ensemble!



La Cabane

☎ 09 70 35 10 96

46 cours Jean Jaurès Quartier St-Vivien

💻 <http://www.aire-de-loisirs.fr>

18.7 km
📍 Pons



Au bord de la Seugne, l'aire de loisirs propose de déjeuner ou de dîner en toute détente, au milieu de la nature.



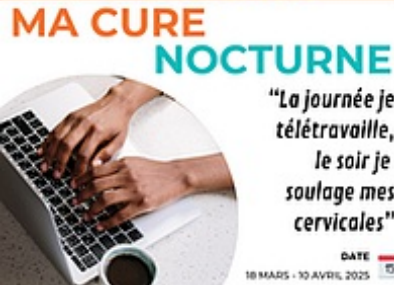
Boulodrome couvert

Rue de la Frémigère

2.3 km
📍 Jonzac



Boulodrome souterrain situé dans une ancienne carrière, rue de la Frémigère.



Cure actifs aux thermes de Jonzac

☎ 01 42 65 24 24

Domaine d'Heurtebise

💻 <https://www.chainethermale.fr/jonzac>

2.4 km
📍 Jonzac



Cure conventionnée en fin de journée, spécial actifs (travailleurs et élèves). Si votre activité ne vous permet pas de vous soigner en raison de votre emploi du temps, notre station de Jonzac vous reçoit en soirée pour profitez de votre cure.



Bouclette vélo N°9 - "L'Étang d'Allas"

☎ 05 17 24 03 47

16 rue de la Salle des fêtes

2.5 km
📍 Saint-Simon-de-Bordes



Balade à vélo balisée sur la voie publique, d'une distance de 10km, au départ de la place de la Salle des fêtes à St-Simon-de-Bordes.



Base de loisirs d'Heurtebise

☎ 05 46 48 04 11

Heurtebise

💻 <https://villedejonzac.fr/>

2.6 km
📍 Jonzac



La base de loisirs d'Heurtebise est un espace détente en plein air avec aire de jeux, plans d'eau et chemins accessibles à tous. En été baignade surveillée, et activités telles que parcours aventure, nautisme, trampoline, structures gonflables... Rens OT



Activités avec Jonzac Haute Saintonge Accueil

05 46 48 01 60
41 rue des Carnes

<https://jonzac-hautesaintonge-accueil.co>

2.9 km
Jonzac

5

Jonzac Haute Saintonge Accueil est une association ouverte à tous pour partager des moments de convivialité entre habitants, nouveaux arrivants et touristes.



Cours Aquagym aux Antilles de Jonzac

05 46 86 48 00
Rue des Caraïbes ZAC du Val de
Seugne

<https://www.lesantillesdejonzac.com/>
3.0 km
Jonzac

6

Une équipe de professionnels de l'aquafitness vous propose un cours d'aquagym avec travail d'amplitude articulaire en utilisant les propriétés de résistance de l'eau.



Circuit Véloroute - "Rayonnantes de Haute- Saintonge N°8" - "Jonzac - Chevanceaux - La Voie Verte"

05 17 24 03 47
3.0 km
Les Antilles de Jonzac ZAC du Val de
Seugne
Jonzac

7

Quelques dénivelés le long de petites routes marquent la progression jusqu'à la voie verte, portion de l'Euro-Véloroute N°3 "La Scandibérique" reliant la Charente au Nord et la Gironde au Sud, en passant par d'accueillants villages de Haute-Saintonge.



Circuit Véloroute - "Rayonnantes de Haute Saintonge N°5 et N°6" - "Jonzac - Mirambeau - Vitrezay"

05 17 24 03 47
3.1 km
Les Antilles de Jonzac ZAC du Val de
Seugne
Jonzac

8

Bois, villages et sites préservés agrémentent le parcours via une campagne vallonnée. Le bocage viticole de Haute-Saintonge offre un paysage de polyculture et panoramas avant de rejoindre les marais à Vitrezay, halte nature sur le Canal des 2 Mers à Vélo.



Randonnées avec Jonzac Rando

05 46 49 64 97
rue paul bert
<https://jonzac-rando.fr/>

3.3 km
Jonzac

9

Randonnée pédestre ouverte à tous. Chaque mardi départ du parking Paul Bert à Jonzac pour rando dynamique (13 à 15km) ou détente (9 à 11km) et rando douce 5 à 6km. Lors des chaudes journées, juin et septembre, départ le matin à 8h - 8h30.

Mes recommandations (suite)

À voir, à Faire

À la Une

OFFICE DE TOURISME DE JONZAC ET HAUTE-SAINTONGE
WWW.JONZAC-HAUTE-SAINTONGE.COM



Circuit pédestre N°32 - "L'étang"

☎ 05 17 24 03 47
Église Saint-Eutrope

4.1 km
📍 Agudelle



Un chemin domine le lac puis s'enfonce dans le bois pour une balade ombragée.



Les écuries du Val de Seugne

☎ 06 83 38 97 16
route de Barbezieux

5.3 km
📍 Jonzac



Saut d'obstacle, compétitions, initiation, promenades, débouillage, stages.



Circuit VTT N°9 - "L'étang d'Allas-Bocage"

☎ 05 17 24 03 47
Mairie

5.4 km
📍 Guitinières



Circuit qui emprunte des paysages variés, de la vallée de la Maine à celle de la Seugne, en passant par de nombreux bois et coteaux. Des parties techniques pour un circuit varié qui lui confèrent une cotation rouge : difficile !



Vols en avions et montgolfières

☎ 05 46 49 50 83
Route de Neulles

💻 <http://www.aeroclub-jonzac-haute-saintonge.com>

7.2 km
📍 Jonzac



École de pilotage, vols initiation, baptêmes de l'air en avion et en montgolfières.



Golf de Montendre

☎ 09 81 14 61 90
Avenue de Onda

💻 <http://www.golfdemontendre.com/>

16.4 km
📍 Montendre



Golf rustique de 9 trous par 31 avec practice sur filet. Au milieu des pins le golf s'étale sur un site verdoyant; les joueurs confirmés trouveront leur plaisir. Les débutants et néophytes ne craindront rien sinon les plans d'eau.



Chasse au trésor à la Maison de la Vigne

☎ 05 46 49 57 11

D700 La Pierre Brune

🌐 <https://www.maisondelavigneetdessav>

16.7 km
📍 Archiac



La Maison de la Vigne et des Saveurs propose aux plus jeunes pour les vacances, des parcours de chasse aux trésors



Chasse au trésor "Kate d'Or à Archiac"

☎ 05 46 49 57 11

D700 La Pierre Brune

🌐 <https://www.maisondelavigneetdessav>

16.7 km
📍 Archiac



Au départ de la Maison de la Vigne et des Saveurs, parcours ludiques et chasse au trésor de 2h30 à 3h sur deux parcours de 4 à 8km dans Archiac et le Vignoble du Cognac avec énigmes et découverte du patrimoine local. Livrets à retirer à l'accueil



Escape Castle du Château des énigmes de Pons

☎ 07 83 90 14 15

Château d'usson

🌐 <https://www.escape-game-17.com>

18.0 km
📍 Pons



Partez à l'aventure et découvrez les salles d'escape game du site. Une immersion en plein XIXe siècle au cœur du Château d'Usson inscrit aux Monuments Historiques pour mener à bien vos larcins.



Aire de loisirs de Pons

☎ 05 46 94 09 06

Quartier St-Vivien 46 cours Jean

Jaurès

18.7 km
📍 Pons



Au bord de la Seugne, l'aire de loisirs vous propose de déjeuner ou de dîner en toute détente, au milieu de la nature. Vous dégusterez dans notre établissement des repas simples, mais goûteux et préparés avec attention.



Circuit pédestre N°3b - "Beaulon"

☎ 05 17 24 03 47

Mairie

19.9 km
📍 Saint-Dizant-du-Gua



Balade à la découverte des Fontaines bleues du château de Beaulon (moyennant un prix d'entrée, les fontaines bleues se trouvent dans le parc du Château de Beaulon).



Circuit VTT N°15 - "La Tour de Beaumont"

☎ 05 17 24 03 47

Place de l'Hôtel de Ville

21.6 km
📍 Saint-Fort-sur-Gironde



Difficile avec ses dénivellations et certains cheminements qui conduisent vers de beaux panoramas sur l'estuaire de la Gironde et la côte du Médoc, notamment depuis la tour de Beaumont. Entre marais et coteaux, vous découvrirez l'estuaire de la Gironde.



Port de plaisance de Port Maubert

☎ 05 46 49 32 89

Port Maubert

23.9 km
📍 Saint-Fort-sur-Gironde



Port Maubert est un petit port de l'Estuaire où bateaux de pêche aux larges filets et petits voiliers se côtoient dans un festival de couleurs.



Plan d'eau de Saint Simon de Bordes

Plan d'eau

2.8 km
📍 Saint-Simon-de-Bordes



Plan d'eau alimenté par la Maine (1ère catégorie), carte de pêche obligatoire. Tables de pique-nique, sanitaires, barbecue, boudoir à disposition. A voir aussi, un lavoir.



Mail de Seugne et Arboretum à Jonzac

☎ 05 46 48 04 11

Rue Henri Bertin

2.9 km
📍 Jonzac



Situé en zone Natura 2000, un parcours vous permet de faire le tour du plan d'eau ainsi que de l'arboretum. Une collection de plus de 200 arbres y est présente. Le parcours santé fait le tour du Mail de Seugne.



Coteau aux orchidées

Le Fief de Chaux St-Maurice-de-Tavernole

7.1 km
📍 Réaux-sur-Trèfle



Le coteau calcaire du Fief de Chaux est situé sur les hauteurs d'un vallon qui fait partie de l'anticlinal de Jonzac (plissement de la partie supérieure de la croûte terrestre dont la convexité du pli est tournée vers le haut).

Mes recommandations (suite)

[À voir, à Faire](#)[À la Une](#)

OFFICE DE TOURISME DE JONZAC ET HAUTE-SAINTONGE
WWW.JONZAC-HAUTE-SAINTONGE.COM



Lac Baron Desqueyroux à Montendre

☎ 05 46 49 20 84

Route de St-Savin

🌐 <http://www.ville-montendre.fr>

16.9 km

📍 Montendre



4

Dans son écrin de pins, ce lac de 10 hectares est un lieu idéal pour la pratique de la pêche, les promenades, la baignade, la pétanque et les sports nautiques. C'est le point de départ de nombreux sentiers de randonnées pédestres.



Vitrezay, un site des Échappées Nature

☎ 05 46 49 89 89

Port de Vitrezay

🌐 <https://la.charente-maritime.fr/>

22.8 km

📍 Saint-Sorlin-de-Conac



5

Espace naturel Sensible entre estuaire et marais. Sentier de découverte et cheminement au bord de l'estuaire de la Gironde. Nombreuses activités et animations nature proposées par la maison de site.



Maison de la Forêt, un site des Échappées nature

☎ 05 46 04 43 67

tout vent

23.9 km

📍 Montlieu-la-Garde



6

Niché au cœur du massif forestier de la Double Saintongaise ce site naturel de 20 ha fermé et sécurisé, vous accueille toute l'année et vous propose son exposition dédiée aux arbres et à la forêt.



Les Falaises de Calcaires

☎ 05 46 90 60 01

Port de Mortagne

26.8 km

📍 Mortagne-sur-Gironde



7

Falaises de calcaire.



Point de vue - Le Port de Mortagne-sur-Gironde

☎ 05 46 08 21 00

Le Port

🌐 <https://www.royanatlantique.fr/5-points>

27.6 km

📍 Mortagne-sur-Gironde



8

Laissez-vous agréablement séduire par une ambiance indéfinissable due à l'exceptionnelle luminosité et au charme apporté par les voiliers et les maisons en pierres locales qui ceignent le bassin. Musée de la carte postale et Ermitage Saint-Martial.

Mes recommandations (suite)

À voir, à Faire

À la Une

OFFICE DE TOURISME DE JONZAC ET HAUTE-SAINTONGE
WWW.JONZAC-HAUTE-SAINTONGE.COM



Cloître des Carmes de Jonzac

☎ 05 46 48 04 11
Place Marthe Robert

3.0 km
📍 Jonzac



1

Monument public accueillant de nombreuses animations tout au long de l'année. Renseignements auprès de l'Office de Tourisme Jonzac



Serre tropicale des Antilles de Jonzac

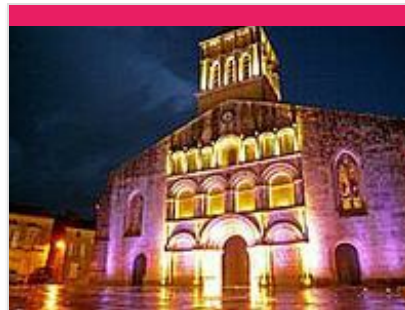
☎ 05 46 48 12 11
Avenue des Caraïbes ZAC du Val de Seugne

📄 <https://www.lesantillesdejonzac.com/>
3.0 km
📍 Jonzac



2

Explorez la serre tropicale des Antilles de Jonzac, un espace de 1500 m² abritant plus d'une centaine d'espèces végétales. Cactus, hibiscus, agrumes, orchidées, bananiers et palmiers se côtoient, offrant une belle balade accessible gratuitement.



Église Saint-Gervais-Saint-Prottais

☎ 05 46 48 04 11
18 place de l'Église

3.1 km
📍 Jonzac



3

L'église Saint Gervais-Saint Prottais, dont la façade classée, présente les particularités de l'art roman saintongeais est aussi un lieu de rassemblement. La messe y est célébrée tous les Dimanches à 11h. De nombreux événements s'y tiennent chaque année.



Jardin Médiéval de Jonzac

☎ 05 46 48 49 29
Rue du Chemin de Ronde
📄 <https://www.jonzac-haute-saintonge.com>

3.3 km
📍 Jonzac



4

Jardin d'inspiration médiévale des douves, il a été aménagé par une association de riverains passionnés par l'histoire de Jonzac et par les plantes. Visites possibles



Toutes les bonnes raisons de venir à Jonzac

☎ 05 46 48 49 29
place du Château
📄 <https://www.jonzac-haute-saintonge.com>

3.4 km
📍 Jonzac



5

Belle et éclectique, Jonzac est une petite ville qui a toujours su se réinventer. Riche d'un passé millénaire inscrit sur les monuments et façades du cœur de ville, son dynamisme continue aujourd'hui grâce notamment aux grands établissements touristiques.

Mes recommandations (suite)

À voir, à Faire

À la Une

OFFICE DE TOURISME DE JONZAC ET HAUTE-SAINTONGE
WWW.JONZAC-HAUTE-SAINTONGE.COM



Château de Jonzac

05 46 48 49 29
Place du château

3.4 km
Jonzac

6

Le château de Jonzac est le symbole de la ville. Lors des visites commentées, vous découvrirez les transformations depuis le XVème siècle, et la salle des mariages, le théâtre... Visites guidées chaque mardi après-midi Billetterie Office Tourisme



Clion sur Seugne, Village de pierres & d'eau

05 46 49 01 42
Le bourg

<https://www.jonzac-haute-saintonge.com>

7.7 km
Clion

7

Charmant village où l'histoire, le patrimoine et la nature vous accueillent aux confins des collines boisées de la Haute-Saintonge.



Musée Artisanal et Rural de Clion

07 69 83 41 24

Musée artisanal et rural Parc de l'ancien Presbytère

<https://www.museeartisanaleruralclion.fr/>
7.8 km
Clion

8

Venez vous plonger dans l'ambiance d'autrefois (fin XIXème siècle et début XXème) et vous familiariser avec son quotidien à travers 7 salles à thèmes : artisanat, agriculture, chai, salle de la vie commune, salle de classe, forge et bistro.



Domaine Fradon - Pineau Cognac et Jus de Raisin

05 46 48 46 02
le Château

<http://www.domaine-fradon.com>

8.1 km
Réaux-sur-Trèfle

9

Héritiers d'une famille de viticulteurs depuis plusieurs générations, Michel Fradon et son fils Damien dirigent aujourd'hui l'exploitation.



Spiruline de Haute-Saintonge

05 46 49 62 02

Le bois des Servants

<http://www.spiruline-fr.com>

9.2 km
Consac

K

Visite d'un site de production de Spiruline. Visites guidées sur rendez-vous ou programmées avec l'office de tourisme de Jonzac

Mes recommandations (suite)

[À voir, à Faire](#)[À la Une](#)

OFFICE DE TOURISME DE JONZAC ET HAUTE-SAINTONGE
WWW.JONZAC-HAUTE-SAINTONGE.COM



Moulins à vent de Chaillots

☎ 05 46 70 06 77
Chaillots

10.0 km
📍 Saint-Germain-de-Vibrac



Située sur un sentier de randonnée pédestre, une table de lecture vous présente le fonctionnement des moulins de Chaillots admirablement restaurés par leur propriétaire.



Château de Plassac

☎ 05 46 49 81 85
D 137 Château de Plassac
💻 <http://www.chateaudeplassac.com>

10.6 km
📍 Plassac



Le château de Plassac constitue une étape incontournable de l'oenotourisme dans les deux Charentes.



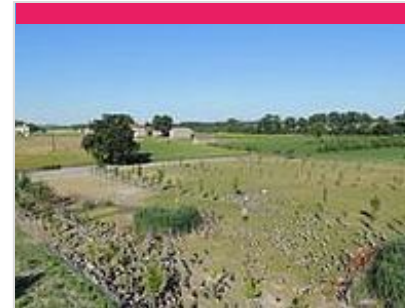
Hôpital des Pèlerins

☎ 05 17 24 03 47
70 rue Georges Clemenceau
💻 <https://www.jonzac-haute-saintonge.com>

18.5 km
📍 Pons



Monument Inscrit au patrimoine mondial de l'UNESCO au titre des chemins de St-Jacques de Compostelle de France.



Elevage d'Oies - Foie Gras Manicot

☎ 06 89 24 58 89
20-24 rue des Rigauds
💻 <https://www.manicot.fr>

19.1 km
📍 Saint-Martial-sur-Né



Depuis 1974, nous perpétons en Saintonge l'élevage des oies, savoir-faire familial venu des Landes. Labellisé "Bienvenue à la ferme"



Cité médiévale de Pons

☎ 05 17 24 03 47
Place République Esplanade du Château
💻 <https://www.jonzac-haute-saintonge.com>

19.2 km
📍 Pons



Une ville magnifique où les pierres racontent plus de mille ans d'histoire. Parcourez Pons de haut en bas. Découvrez les ruelles sinueuses, les remparts dominant la Seugne et les édifices religieux hérités des pèlerins du Chemin de St Jacques.

Mes recommandations (suite)

À voir, à Faire

À la Une

OFFICE DE TOURISME DE JONZAC ET HAUTE-SAINTONGE
WWW.JONZAC-HAUTE-SAINTONGE.COM



Les Fontaines Bleues - Parc et Jardin du Château de Beaulon

☎ 05 46 49 96 13
25 rue Saint-Vincent

🖨 <http://www.chateau-de-beaulon.fr>
19.8 km
📍 Saint-Dizant-du-Gua



Site classé - Promenade, flânerie au gré du visiteur à travers les 13ha du Parc, le Jardin Bleu et ses parfums. Les légendaires « Fontaines Bleues », le pigeonier datant de 1740 aux 1500 nids balayés par son échelle tournante.



Domaine Fradon

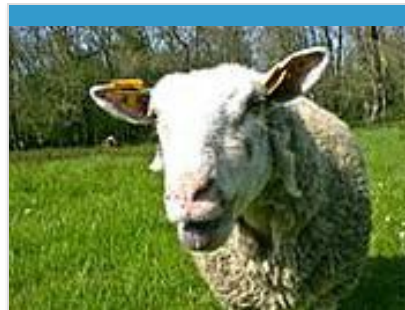
☎ 05 46 48 46 02
le Château

🖨 <http://www.domaine-fradon.com>

8.1 km
📍 Réaux-sur-Trèfle



Cognac, pineau, vins



Ferme de la Gravelle

☎ 06 36 19 91 37
Domaine de la Gravelle
🖨 <https://lagravelle.com/>

26.0 km
📍 Mortagne-sur-Gironde



Située au cœur de l'estuaire de la Gironde, entre Bordeaux et Royan (Charente Maritime), la Ferme de la Gravelle est engagée dans une agriculture biologique et paysanne qui se soucie de l'environnement, des animaux et des Hommes.



Site d'élaboration - Domaine Rémy Martin

☎ 05 45 35 76 66
Avenue de Gimeux

🖨 <http://www.visitesremymartin.com>

28.6 km
📍 Merpins



Découverte en train du Site
d'élaboration des cognacs Rémy
Martin



